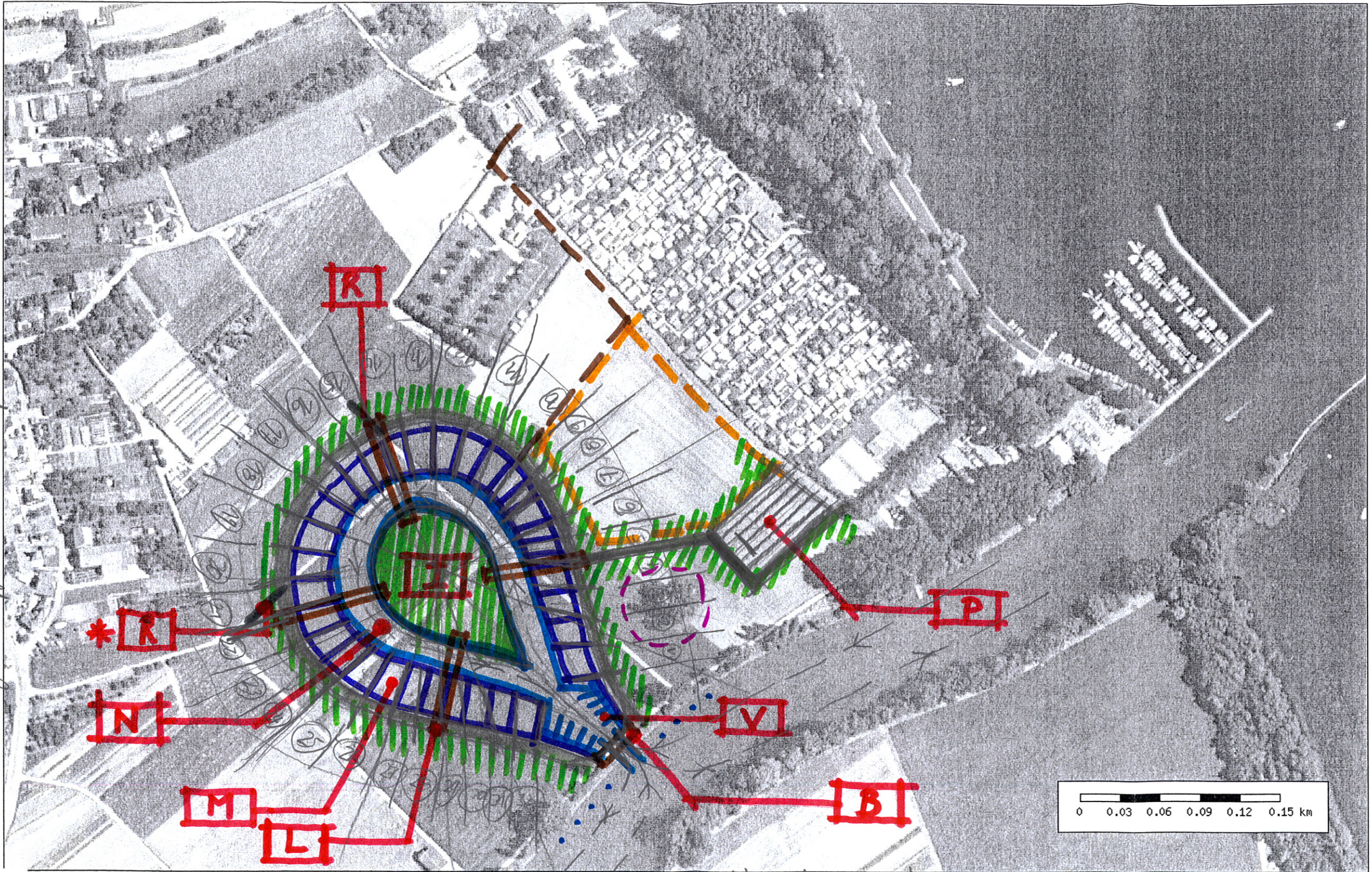


Avant-projet "Atoll", habitats flottants # (Di 06.01.08 / dg)
 Secteur "Les Pêches", 2525 Le Landeron

B = pont en bois sur axes au plan d'eau
 *R = tronçon de chemin supprimé au profit de l'axe port-vieille-ville
 L = maisons terre-île (pontons flottants et ponts)
 = amarrages supplémentaires possibles

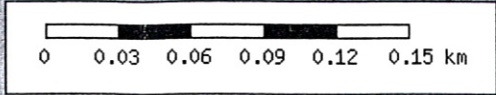


Page 1/1



= zone extension camping
 = îlot d'arbres préservé
 = raccordement aux chemins existants

P = (ds prolongement courts tennis) parking ~ 70 à 80 places
 V = amarrage visiteurs
 M = surface maison flottante + éventuel amarrage privé



N = voie navigable
 I = îlot espace loisirs détente
 = raccordement E.U. à la STIP

LU 23 janvier 2006
 1:3000 (à contrôler)